

Rendez-vous

L'équipe du Relais enfance se tient à votre disposition dans votre commune pour vous apporter écoute, aide et conseils à l'occasion d'un **rendez-vous, de préférence :**



- les 1^{er} et 3^e lundis après-midi à **Wervicq-Sud**
Rendez-vous des lutins, 50 allée des Glycines
- le mardi après-midi à **Linselles**
Maison enfance famille, 5 avenue Robert-Descamps
- le mercredi en journée
dans l'une ou l'autre des communes
- le jeudi après-midi à **Bousbecque**
Centre petite enfance, 9 rue Saint-Joseph
- le vendredi après-midi à **Bondues**
Maison de l'enfance, 2 allée du Grand-Cerf

Chaque lieu de rendez-vous est ouvert aux habitants des quatre communes. Un rendez-vous en dehors de ces horaires est possible sur simple demande.



S.I.V.U Relais enfance

Relais assistantes maternelles

📞 06 14 47 24 33 – 06 37 22 52 39
✉ contact@relaisenfance.fr

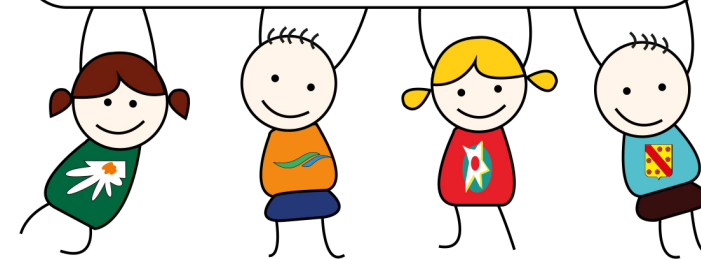
Hôtel de Ville - 12 rue de Bousbecque
59126 LINSELLES

Retrouvez les informations* du Relais enfance sur notre site internet :

www.relaisenfance.fr

* Plannings des ateliers d'éveil et des animations, guide pratique à l'usage des familles et des assistantes maternelles, actualités, modèle de contrat de travail, listes des assistantes maternelles, périodes d'activité, etc.

Relais Enfance



BONDUES • BOUSBECQUE • LINSELLES • WERVICQ-SUD

Relais enfance

Le relais assistantes maternelles
du Syndicat Intercommunal à Vocation
Unique des communes de

Bondues • Bousbecque • Linselles • Wervicq-Sud

Avec le soutien de la CAF du Nord



Le Relais enfance



Le Relais enfance est un lieu d'accueil, d'écoute, de rencontre, d'information, d'orientation et d'animation pour :

- les enfants
- les (futurs) parents
- les (futurs) assistantes maternelles
- les gardes à domicile

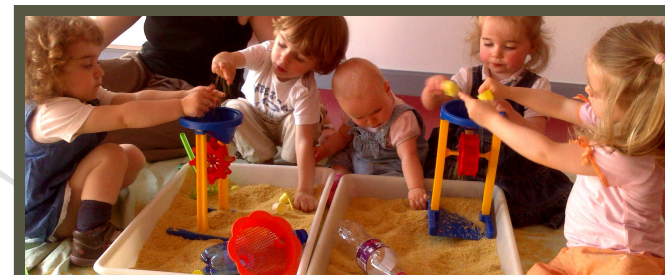
Le Relais enfance est le **relais assistantes maternelles** du Syndicat intercommunal à vocation unique des communes de Bondues, Bousbecque, Linselles et Wervicq-Sud, en partenariat avec la CAF du Nord et le Département.

Une équipe de professionnels se tient à votre disposition pour vous informer et vous accompagner. Les services du Relais enfance sont **gratuits** et **accessibles** à tous sans condition de ressources ; ils sont **neutres** et garantissent la **confidentialité**.



Accueil individuel

- ↳ Recherche du mode de garde le plus adapté à votre situation
- ↳ Démarches pour préparer l'accueil de votre enfant
- ↳ Liste des assistantes maternelles agréées et information sur leurs disponibilités actuelles ou à venir
- ↳ Information sur les aides financières pour la garde de votre enfant
- ↳ Accompagnement dans vos démarches administratives :
 - dans votre fonction de parent employeur
 - dans votre profession d'assistante maternelle
- ↳ Information sur la réglementation en vigueur, vos droits et vos devoirs
- ↳ Médiation en cas de conflit



Accueil collectif pour les enfants

- ↳ Ateliers d'éveil pour les enfants accompagnés de leur assistante maternelle ou d'un parent, pour jouer, découvrir, rencontrer d'autres enfants (motricité, peinture, lecture, musique, éveil sensoriel, etc.)
- ↳ Ateliers avec intervenants extérieurs
- ↳ Temps festifs



Accueil collectif pour les adultes

- ↳ Conférences et réunions thématiques pour les parents et les assistantes maternelles
- ↳ Analyses de pratiques pour les assistantes maternelles