



Une équipe de professionnelles se tient à votre disposition. Les services du Relais enfance sont **gratuits** et **accessibles** à tous sans condition de ressources ; ils sont **neutres** et garantissent la **confidentialité**.



Vous pouvez prendre rendez-vous

• par téléphone :

06.14.47.24.33 - 06.37.22.52.39

• par courriel : contact@relaisenfance.fr

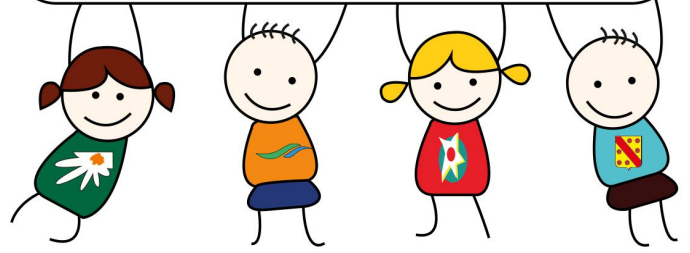
Les rendez-vous ont lieu de préférence

- les 1^{er} et 3^e lundis après-midi à **Wervicq-Sud**
Rendez-vous des lutins, 50 allée des Glycines
- le mardi après-midi à **Linselles**
Maison enfance famille, 5 av. Robert Descamps
- le mercredi en journée
dans l'une ou l'autre des communes
- le jeudi après-midi à **Bousbecque**
Centre petite enfance, 9 rue Saint-Joseph
- le vendredi après-midi à **Bondues**
Maison de l'enfance, 2 allée du Grand-Cerf

Chaque lieu de rendez-vous est ouvert aux habitants des quatre communes.

Un rendez-vous en dehors de ces horaires ou sur une autre commune est possible sur simple demande.

Relais Enfance



BONDUES • BOUSBECQUE • LINSELLES • WERVICQ-SUD

Le Relais Assistantes Maternelles du Syndicat Intercommunal à Vocation Unique des communes de

- Bondues
- Bousbecque
- Linselles
- Wervicq-Sud

Avec le soutien de la CAF du Nord



Lieu d'accueil, d'écoute,
de rencontre, d'information,
d'orientation et d'animation

à destination des

- enfants,
- (futurs) parents,
- (futurs) assistants maternels,
- gardes à domicile.

S.I.V.U Relais enfance

Hôtel de Ville - 12 rue de Bousbecque
59126 LINSELLES

☎ 06 14 47 24 33 - 06 37 22 52 39

✉ contact@relaisenfance.fr -

🌐 www.relaisenfance.fr

Le Relais Enfance



Accueil individuel par téléphone ou sur rendez-vous

- ☺ Recherche du mode de garde le plus adapté à votre situation,
- ☺ Démarches pour préparer l'accueil de votre enfant,
- ☺ Liste des assistantes maternelles agréées et information sur leurs disponibilités actuelles ou à venir,
- ☺ Information sur les aides financières,
- ☺ Accompagnement dans vos diverses démarches administratives :
 - dans votre fonction de parent / employeur,
 - dans votre profession d'assistante maternelle,
- ☺ Information sur la réglementation en vigueur, vos droits et vos devoirs,
- ☺ Médiation en cas de conflit.

vous propose...



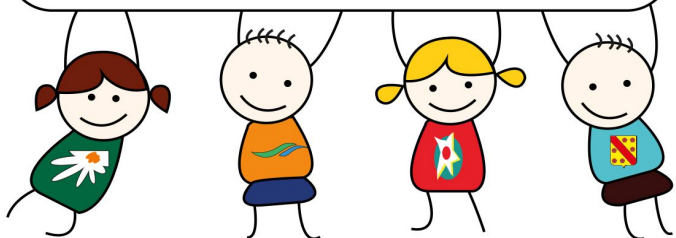
Accueil collectif pour les enfants

- ☺ Ateliers d'éveil pour les enfants accompagnés de leur assistante maternelle ou d'un parent, pour jouer, découvrir, rencontrer d'autres enfants (motricité, peinture, lecture, musique, éveil sensoriel, manipulation et motricité fine, etc.) - voir plannings sur le site internet,
- ☺ Ateliers avec intervenants extérieurs.

Accueil collectif pour les adultes

- ☺ Conférences et réunions thématiques pour les parents et les assistantes maternelles,
- ☺ Analyses de pratiques pour les assistantes maternelles.

Relais Enfance



BONDUES • BOUSBECQUE • LINSSELLES • WERVICQ-SUD



Retrouvez toutes les informations du
Relais Enfance* sur www.relaisenfance.fr

*accueil du public, plannings des ateliers d'éveil, guide pratique, modèle de contrat, listes des assistantes maternelles ...