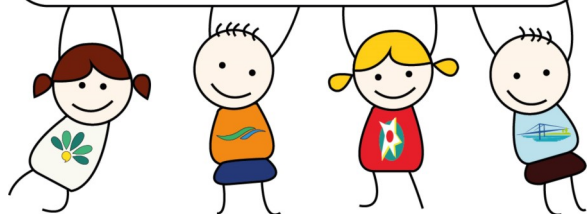


Les échos du

Relais Enfance



BONDUES • BOUSBECQUE • LINSELLES • WERVICQ-SUD

Votre RPE (Relais petite enfance = nouveau nom des RAM) ouvre 2022 avec la **2ème édition** de votre gazette. Retour sur de beaux moments vécus au Relais, de nouveaux projets à venir et quelques trucs et astuces à découvrir ! Bonne lecture...

Du rififi sur la ligne...

La loi ASAP votée en sept. 2021, la **nouvelle convention collective** entre en vigueur au 1er janvier 2022. Cela implique **des changements pour la profession d'assistante maternelle et les contrats de travail...** Nous sommes à vos côtés pour vous accompagner. De plus, des informations vous sont régulièrement données par mail et disponibles sur notre site internet...

L'édito de la Présidente

Avec les élu(e)s de nos 4 communes et les animatrices du Relais enfance, **je vous souhaite mes meilleurs vœux pour 2022** : paix, joie, bonheur, douceur, écologie, engagement, belles rencontres, satisfactions, projets... et que l'on puisse enfin vivre des moments riches et intéressants de façon ordinaire... et bien sûr une bonne santé. Prenez soin de vous toutes et tous, et des enfants que vous accueillez !

Isabelle POLLET,
présidente du SIVU



**Redécouvrez notre
site internet
www.relaisenfance.fr**

Des actus en page d'accueil, **des listes avec vos dispo, des guides pratiques...** et de nouvelles rubriques à découvrir !

**Relais enfance : le Relais Petite enfance (anciennement RAM)
du SIVU Relais enfance (Syndicat Intercommunal à Vocation Unique)
À Bondues - Bousbecque - Linselles et Wervicq-Sud
avec le soutien de la CAF**

Hôtel de Ville - 12 rue de Bousbecque - 59126 LINSELLES - www.relaisenfance.fr
☎ 06 14 47 24 33 - 06 37 22 52 39 - ✉ contact@relaisenfance.fr

Retour sur les moments forts de la fin d'année

Les ateliers d'éveil « en mouvement »

Après un petit rituel d'accueil autour d'un instrument de musique « peu commun », nous avons vécu des temps de découverte par le mouvement, la musique, et le jeu. **Nous avons créé, improvisé, dansé...** Des pistes étaient données par l'intervenante pour des temps « guidés », mais les propositions étaient ouvertes : les enfants et les adultes ont partagé, expérimenté, et aussi enrichi ce qui était proposé, en fonction de l'inspiration du moment ! En fin de séance un temps de retour au calme avant de se quitter... Merci Peggy de nous avoir fait découvrir un autre type d'atelier autour de l'éveil corporel (4 matinées par communes de septembre à décembre 2021).

Théâtre débat

Le sommeil de l'enfant était le thème de cette soirée du 17 novembre 2021, proposée par la ville de Linselles (semaine de la santé) en partenariat avec le Relais enfance pour les 4 communes. **La troupe de théâtre « les Improvateurs »** a traité ce sujet sous forme de sketches sur différents troubles du sommeil. Les réponses apportées par les parents selon leur type de parentalité, permettaient une prise de conscience des effets garantis sur les enfants... Intéressants ! Les questions posées lors du débat trouvaient des pistes de réflexion en format « théâtre d'impro ». Les fous rires ont permis de déculpabiliser et dédramatiser aussi ! Bravo à Maxime, Noémie et Amédée



Saint Nicolas et son âne

se sont déplacés sur nos 4 communes lors de la première semaine de décembre pour la joie des petits (et des grands !). Il a même apporté une brioche aux petits enfants sages !



Festival Sur Mesure

La 3^e édition du festival organisé en partenariat avec l'association le Fil et la Guinde et nos 4 communes s'est déroulé en novembre 2021. **4 très beaux spectacles, des ateliers parents-enfants**, d'autres avec les structures partenaires, et **3 formations en ce mois de janvier** : il reste des places ([lien par ici](#)) les



- 15 janvier : éveil corporel avec Nabil à Wervicq-Sud
- 29 janvier : Eveil musical avec Laetitia à Linselles

Des projets pour 2022...

Arts plastiques : un voyage avec les nuages

Nous accueillerons Rosy, artiste plasticienne, pour 4 matinées par commune à partir de janvier. Les séances seront organisées autour d'activités d'éveil à la couleur, aux matières/textures et aux formes. Un nuage bleu de pluie, un nuage tout rouge qui gronde, un soleil éclatant, un arc en ciel... Les éléments seront associés à des émotions...

Nouvelle convention collective, rendez-vous le 27 janvier à 19h30

A destination des parents et des assistantes maternelles, en distanciel derrière votre ordinateur ou téléphone, le Relais particulier emploi vous propose une première rencontre pour vous accompagner dans la mise en place des nouveautés de cette CCN applicable au 1er janvier 2022. 5 dates au choix sont proposées, voir plus d'infos sur notre site (actualités)



Une charte d'accueil aux ateliers du Relais

Avec des assistantes maternelles volontaires et Aurélia, nous nous sommes réunies 3 samedis matin afin de co-construire une charte d'accueil au Relais enfance... Les bases sont jetées, reste l'écriture puis l'application au sein des ateliers ! 😊

Formations à venir

Pour les assistantes maternelles

Il reste quelques places...

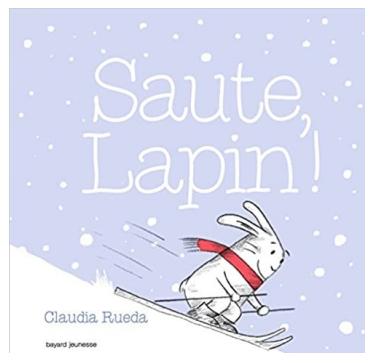
- 😊 SST recyclage le 22 janvier 2022 à Bousbecque (reste 2 pl.)
- 😊 Bébé signe niveau 2 (début 2022 date à confirmer)
- 😊 Médiation en cas de conflit, en lien avec le RPE de Mouvaux

Nous envisageons de vous proposer des **formations sur votre temps de travail, donnez-nous votre avis !** Nous vous donnerons les conditions de participation et de maintien de salaire (plus facile qu'avant et directement sur votre compte)

In-formations

Le coin lecture

C'est l'hiver !



Veux-tu skier avec Lapin ? Il a besoin de toi pour faire venir la neige, pour glisser,

pour sauter...

Alors, tu es prêt ? C'est parti !

... un livre renversant !!...

Le coin des bonnes idées

La pâte à modeler faite maison

Ingrédients

2 verres de farine, 1 verre de maïzena, 1 verre de sel fin, 2 cuillères à soupe d'huile de Sésame (ou huile « normale »), 2 cuillères à soupe d'Alun de potassium, 1 verre d'eau, 1 verre d'eau avec du colorant alimentaire.

Mélanger tous les ingrédients, les faire cuire doucement dans une casserole jusqu'à ce que la pâte se détache comme un bloc... le tour est joué ! Elle se conserve très bien dans une boîte hermétique.

Bon patouillage !

Retrouvez toutes les informations du Relais Enfance* sur www.relaisenfance.fr
*accueil du public, actus, plannings des ateliers d'éveil, guides, modèle de contrat, listes des assistantes maternelles ...

Directeur de la publication : Isabelle Pollet, Présidente
Comité de rédaction : Dorothee, Bénédicte et des assistantes maternelles / GAD du Relais enfance