



Une équipe de professionnelles se tient à votre disposition. Les services du Relais enfance sont gratuits et accessibles à tous sans condition de ressources ; ils sont neutres et garantissent la confidentialité.



Vous pouvez prendre rendez-vous

- par téléphone 06.14.47.24.33 (Dorothee) ou 06.37.22.52.39 (Benedicte)
- par courriel : contact@relaisenfance.fr

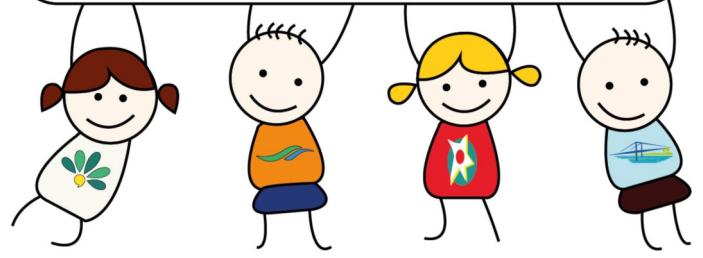
Les rendez-vous ont lieu de préférence les après-midi ou le mercredi en journée. *Un rendez-vous pourra être pris sur l'une ou l'autre des communes en fonction de la disponibilité des locaux.*

Chaque lieu de rendez-vous est ouvert aux habitants des quatre communes.

Un rendez-vous en dehors de ces horaires est possible sur simple demande.

Adresse postale du gestionnaire :
S.I.V.U Relais enfance
Hôtel de Ville - 12 rue de Bousbecque
59126 LINSELLES

Relais Enfance



BONDUES • BOUSBECQUE • LINSELLES • WERVICQ-SUD

Le Relais Petite Enfance (RPE, nouveau nom des RAM) du Syndicat Intercommunal à Vocation Unique des communes de

- Bondues
- Bousbecque
- Linselles
- Wervicq-Sud

Avec le soutien de
la CAF du Nord



Lieu d'accueil, d'écoute,
de rencontre, d'information,
d'orientation et d'animation

à destination des

- enfants,
- (futurs) parents,
- (futurs) assistants maternels,
- gardes à domicile.

Pour joindre le Relais enfance

☎ 06 14 47 24 33 - 06 37 22 52 39

✉ contact@relaisenfance.fr -

🌐 www.relaisenfance.fr

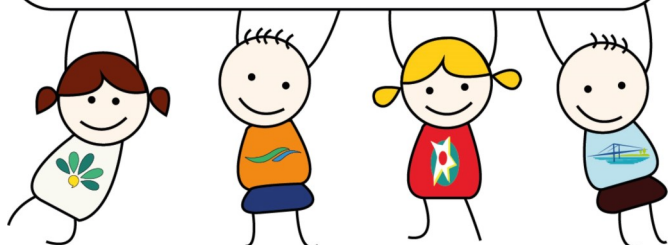
Le Relais Enfance



Accueil individuel par téléphone ou sur rendez-vous

- ☺ Recherche du mode de garde le plus adapté à votre situation
- ☺ Démarches pour préparer l'accueil de votre enfant
- ☺ Liste des assistantes maternelles agréées et information sur leurs disponibilités actuelles ou à venir
- ☺ Information sur les aides financières
- ☺ Accompagnement dans vos diverses démarches administratives :
 - dans votre fonction de parent / employeur,
 - dans votre profession d'assistante maternelle
- ☺ Information sur la réglementation en vigueur, vos droits et vos devoirs
- ☺ Médiation en cas de conflit.

Relais Enfance



BONDUES • BOUSBECQUE • LINSELLES • WERVICQ-SUD

vous propose...



Accueil collectif pour les enfants

- ☺ Ateliers d'éveil pour les enfants accompagnés de leur assistante maternelle ou d'un parent, pour jouer, découvrir, rencontrer d'autres enfants (motricité, peinture, lecture, musique, éveil sensoriel, manipulation et motricité fine, etc.) - voir plannings sur le site internet,
- ☺ Ateliers avec intervenants extérieurs.
- ☺ Temps festifs

Accueil collectif pour les adultes

- ☺ Conférences et réunions thématiques pour les parents et les assistantes maternelles
- ☺ Analyses de pratiques pour les assistantes maternelles.



Retrouvez toutes les informations* sur
www.relaisenfance.fr

*accueil du public, actualités, plannings des ateliers d'éveil, guide pratique, modèle de contrat, listes des assistantes maternelles ...